

Certified by DarkSky.org

TWEET NEO

SPECIFICHE TECNICHE

IP 66 IK 10 Apertura senza attrezzi
Versione X:

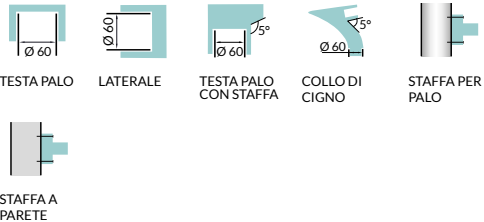
NOME DEL PRODOTTO	TWEET NEO 1TWEET NEO 2	
CORPO	Corpo in alluminio pressofuso Versione X: boccola snodata in alluminio pressofuso	
FINITURA	Verniciatura a polvere di poliestere, qualsiasi colorazione disponibile	
SCHERMO	Versione S: serigrafata in policarbonato Versione X: vetro temperato termicamente	
MODULI LED	BLS	
TEMPERATURA DI COLORE	Ambra*, 2200 K, 2400 K, 2700 K, 3000K, 4000 K	
GRUPPO OTTICO	QUADRALENS	
FLUSSO E POTENZA**	Fino a 10 043lm; 75W	Fino a 13 392lm; 98W
CLASSE DI ISOLAMENTO	Classe I o II	
MONTAGGIO	Testa palo, laterale	

*Circa. 1800K
**A 3000K, in conformità agli standard di prestazione IEC 62717 e IEC 62722 (tolleranza del +/-5%)

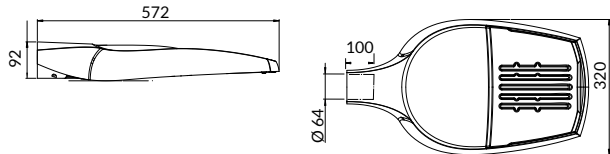


- ▶ Smart-ready® (Zd4i)
- ▶ Dimmerazione
- ▶ Rilevamento
- ▶ Tecnologia Moonlight
- ▶ Tunable white
- ▶ Sistema di gestione WIZARD (pag. 420)

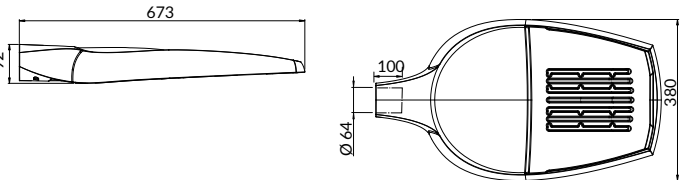
OPZIONI DI MONTAGGIO

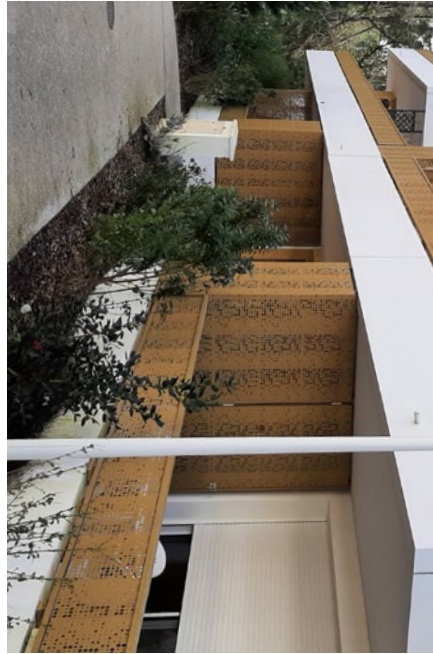


TWEET 1 «NEO»



TWEET 2 «NEO»





Configurazione

TWEET 1 "Neo"
testa palo
Altezza del palo: 4m

Configurazione

TWEET 1 «Neo»
Staffa **KC**
Sbraccio 200 mm
Altezza del palo: 5m

Configurazione

TWEET 1 «Neo»
Staffa **TONGA**
Sbraccio 800 mm
Altezza del palo: 5m

Configurazione

TWEET 1 «Neo»
Collo di cigno
Altezza del palo: 5m

