



### PIXEL T

Palo a sezione quadrata 130x130, blocco unico, stampato in ghisa (forma e consistenza ottenute per stampaggio).

**Fissaggio:** 4 tasselli Ø 18 mm.

**Spaziatura:** 200x200 mm.

**Altezza di fissaggio del punto luce:** 4.20 m e 5 m (con prolunga in acciaio)

**Fissaggio del punto luce:** testa palo (terminale a seconda della luce), laterale con un manicotto adatto.

**Opzione:** disponibile in altezze di 5 e 6 m con prolunga quadrata in acciaio.

### PIXEL PM

Palo a sezione quadrata composta da una base in ghisa (forma e consistenza ottenute per fusione) e da una prolunga in acciaio.

Sezione rettangolare, parte singola, braccio a palo in acciaio inox, passo di 3°.

Configurazione a 1 luce.

**Fissaggio:** 4 tasselli Ø 18 mm.

Spaziatura: 200x200 mm.

**Altezza del punto luce:** 4.50 m, 5,30 m e 6,30 m.

**Fissaggio del punto luce:** specifico.

**Sbraccio del punto luce:** 0,435 m e 0,71 m.

### PIXEL GM

Palo a sezione quadrata composta da una base in ghisa (forma e consistenza ottenute per fusione) e da una prolunga in acciaio.

Sezione rettangolare, parte singola, braccio a palo in acciaio inox, passo di 3°.

Configurazione a 1 e 2 punti luce.

**Fissaggio:** 4 tasselli Ø 24 mm. Spaziatura: 300x300 mm.

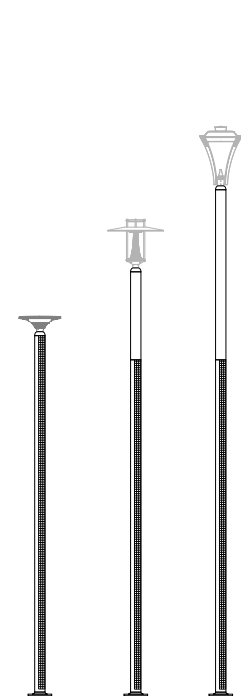
**Altezze di fissaggio del punto luce:** 6 m, 7 m e 8 m.

**Fissaggio del punto luce:** specifico.

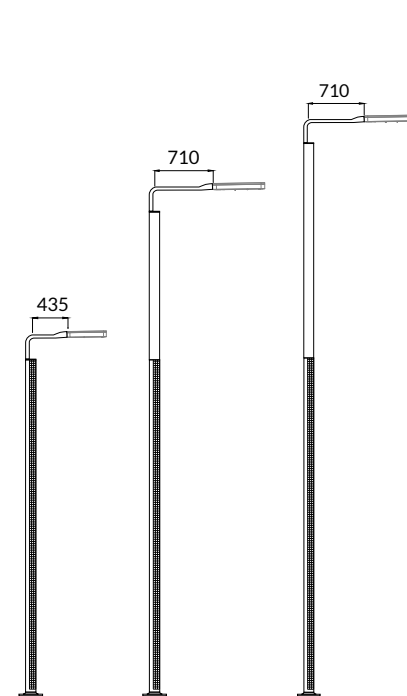
**Sbraccio del punto luce:** 1 m.

**Opzione:** fissaggio laterale sulla colonna con manicotto adattato (in sostituzione della staffa).

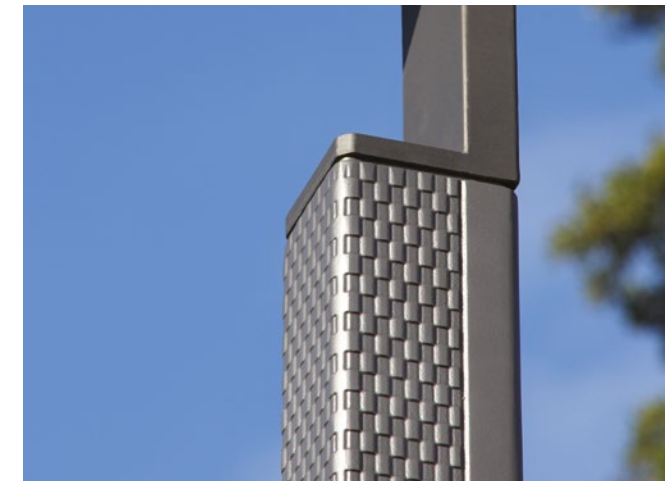
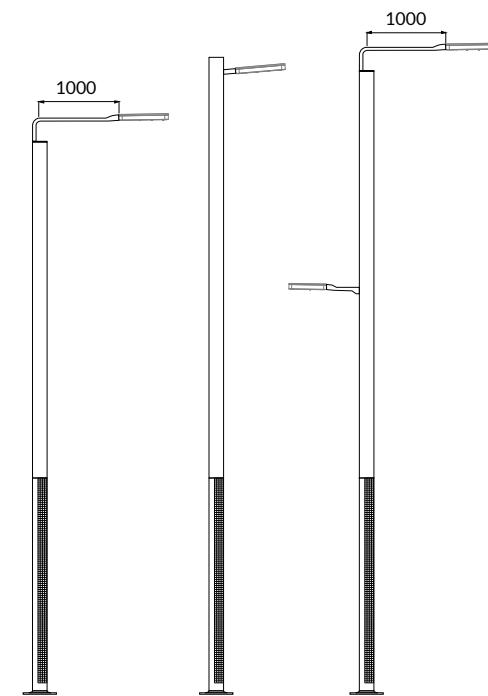
### PIXEL T



### PIXEL PM



### PIXEL GM



ECLATEC

PIXEL

PALI PIXEL  
ESEMPI DI  
CONFIGURAZIONE



Staffe a parete in acciaio inox.  
Fissaggio: 4 fori di ancoraggio Ø 10 mm.  
Sbraccio del punto luce: 550 mm.  
Fissaggio del punto luce: Specifico  
Spaziatura: 50x110 mm.

PIXEL



PIXEL T  
Configurazione

Punto luce:  
**Stanza**  
Altezza:  
4,20 m.

PIXEL T  
Configurazione

Punto luce:  
**Orientis**  
Altezza:  
5 m.

PIXEL T  
Configurazione

Punto luce:  
**Pixel**  
Altezza:  
4,20 m.

PIXEL T  
Configurazione

Punto luce:  
**Pixel**  
Altezza:  
4,50 m.

PIXEL GM  
Configurazione

Punto luce:  
**Zelda**  
Altezza:  
7,7 m.  
Opzione:  
fissaggio laterale.

PIXEL PM  
Configurazione

Punto luce:  
**Pixel**  
Altezza:  
6,20 m.

PIXEL GM  
Configurazione

Punto luce:  
**Pixel**  
Altezza:  
7 m.

PIXEL GM  
Configurazione

Punto luce:  
**Tsana**  
Altezza:  
7 m.  
Altezza:  
4,50 m.