

# ENZO

Design: ECLATEC



ECLATEC







# ENZO

Design: ECLATEC

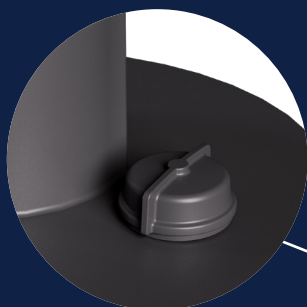
3

“Trasformare  
gli spazi per creare  
emozione”



# ENZO

Una gamma funzionale, creatrice di atmosfera



SMART **ZD4<sup>i</sup>**

- ZD4i
- Bluetooth
- DALI - DMX
- Gestione remota



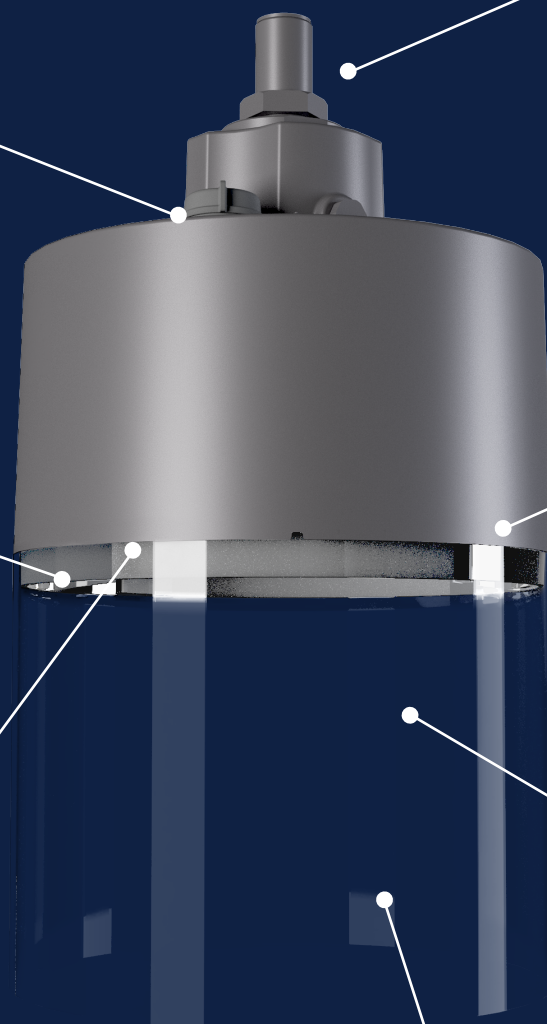
Atmosfere  
colorate

- RGBW



Finiture curate

- Estetica sobria, senza discontinuità



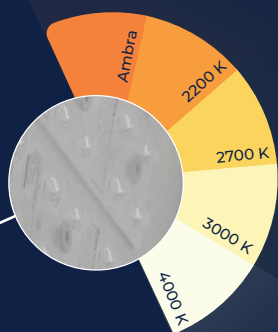
Motivi  
personalizzabili





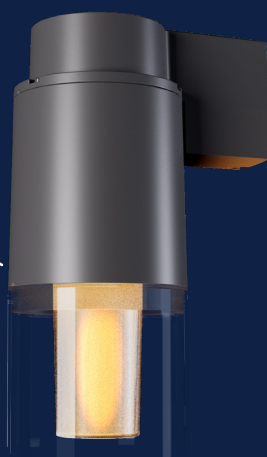
## Diverse combinazioni di installazione

- Catenaria
- Suspendue SM27 PDG
- Applique sommità del palo e a parete



## LED ad alte prestazioni

- Bianco sintonizzabile



Un effetto  
candela





# Ispirazioni

*“Camminare  
significa vivere  
il mondo in  
modo diverso.”*

*Sylvain Tesson*







# Ispirazioni

“La bellezza  
di una città  
si rivela al  
tramonto.”

Tadao Ando



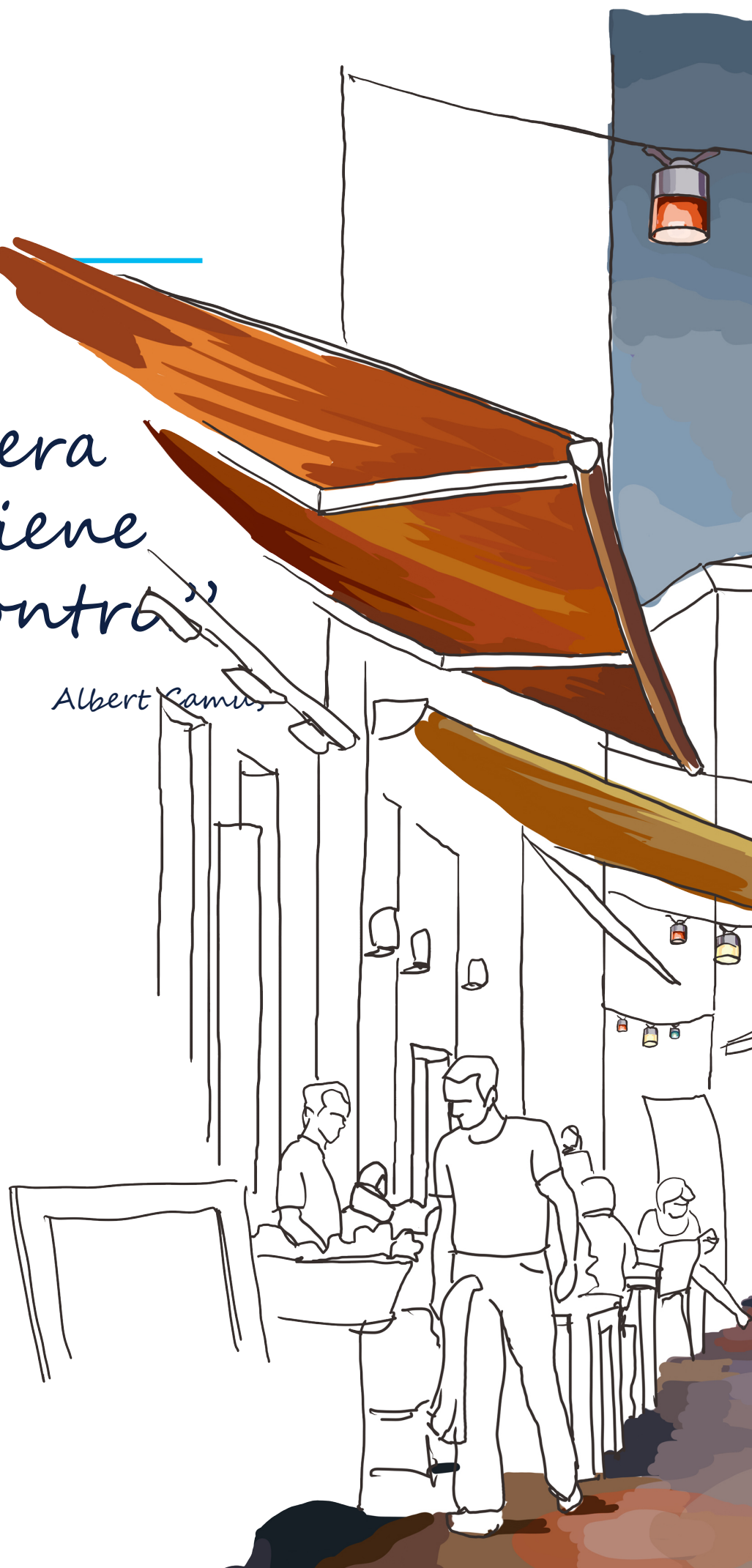




# Ispirazioni

“La vera  
luce viene  
dall'incontro”

Albert Camus







# Ispirazioni

“L'acqua è  
la materia  
della luce.”

*Gaston Bachelard*







13

# Risorse

## Tecniche

ENZO 1



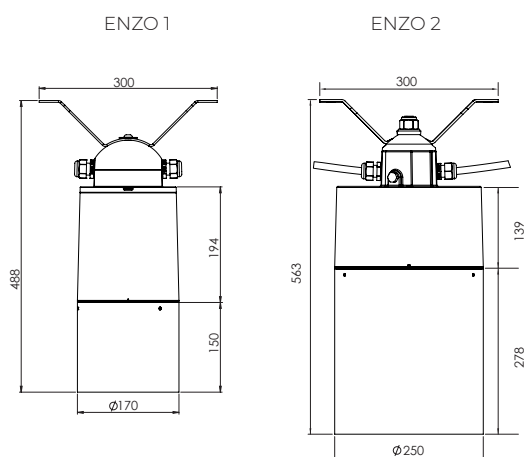
ENZO 2



### Descrizione generale

Modello	ENZO 1	ENZO 2
Corpo illuminante	Fonderia di alluminio iniettato	
Motivo decorativo	BULLE, VENGA, LIN o personalizzabile su progetto	
Bacini	PPS: Policarbonato Piano Strutturato MHC: Metacrilato ad Alta Chiarezza con lato inferiore strutturato	
Finitura	Verniciatura a polvere di poliestere, scelta del colore	
Resistenza agli urti	IK 10	
TENUTA	Livello di tenuta IP 66 secondo la norma EN 60 529 Guarnizione in silicone estruso Filtro a carboni attivi per la ventilazione dell'apparecchio	
Dimensioni (diam. x h) Vasca alta, fissaggio escluso	170 x 344 mm	250 x 417 mm
Peso	3,5 kg	5,7 kg
SCx	0,06 m <sup>2</sup>	0,1 m <sup>2</sup>
Bilancio materiale	Scheda PEP (Profilo ambientale del prodotto) disponibile su richiesta	
Classe elettrica	Classe I o II	

### Cablati

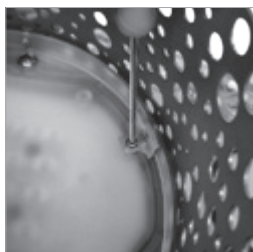




## Manutenzione

### Manutenzione dell'apparecchiatura

Rimozione del modulo LED nella parte inferiore tramite 3 viti, cavo di sicurezza Piastra dell'apparecchiatura rimovibile con 3 viti



## Sorgenti e distribuzioni fotometriche

	ENZO 1	ENZO 2
<b>Sorgenti</b>	1 BLS 8 1 BLS RGBW <sup>(2)</sup> 1 BLS 8 e 1 BLS RGBW <sup>(2)</sup>	1 BLS 8, 2 BLS 8 o 24 LED AXEL 1 o 2 BLS RGBW <sup>(2)</sup> 1 BLS 8 e 1 BLS RGBW <sup>(2)</sup>
<b>Temperatura di colore</b>	Ambra*, 2200 K, 2700 K, 3000 K o 4000 K	
<b>Lenti e distribuzioni</b>	<b>QUADRALENS:</b> ERS, ERL, ECa, LRS, LRL, ERE, ETS, PFA, EPD, EPG	
<b>Corrente di alimentazione</b>	Regolabile fino a 700 mA <sup>(1)</sup>	

\*Circa 1800K (1) >700mA possibile su richiesta, (2) Colore da definire secondo il suo codice RGB disponibile su internet.  
E/L/P: Illuminazione/Luminanza/Proiezione, R/C/T/F/P: Strada/Circolare/Marciapiede/Fascio/Attraversamento pedonale, E/S/L/A/D/G: Stretto/Standard/Grande/Asimmetrico/Destra/Sinistra,

## Interfacce meccaniche



**CATENARIA:** fissaggio catenaria inclinabile  $\pm 15^\circ$  su cavo di diametro da 6 a 14 mm



**SOSPESA:** fissaggio mamelon superiore  $\varnothing 27$  PDG per ENZO 2



**APPLIQUE:** sommità del palo e a parete per ENZO 1

## Smart

	ENZO 1	ENZO 2
<b>Al punto luce</b>		
Corrente di alimentazione regolabile (driver o piede del palo)	✓	✓
Abbassamenti (driver, piede del palo o Bluetooth)	✓	✓
Protocolli DALI - DMX	✓	✓
Predisposizioni Smart-Ready® (ZD4i)	-	✓
<b>Rete locale</b>		
Rilevamento comunicante via cavo	✓	✓
Rilevamento comunicante wireless	✓	✓
<b>Gestione remota</b>		
Gestione remota WIZARD	-	✓

## Motivi decorativi



Motivo BULLE



Motivo VENGA



Motivo LIN



Opzione motivo personalizzato (secondo lo studio)

### CONFORMITÀ ALL'ORDINANZA « LIMITAZIONE DEI DISTURBI LUMINOSI » DEL 27 DICEMBRE 2018 [fuori dalle zone di restrizione specifiche]:

Tutte le versioni del corpo illuminante ENZO:

- ULR del corpo illuminante: inferiore all'1%
- Codice di flusso CIE 3: superiore al 95%
- Temperature di colore (versione BLS: 2700 K a 3000 K)
- Densità di superficie determinata dall'ufficio progettazione ECLATEC dopo l'analisi dei dati di progetto
- Luce intrusiva:
  - schermi anti-abbagliamento opzionali adattabili alle sorgenti LED
  - raccomandazioni di installazione per definire l'intrusione luminosa
- Fornitura tramite flashcode di tutte le informazioni obbligatorie necessarie al gestore















19



ECLATEC



# ECLATEC

41 rue Lafayette, CS 20069 Maxéville  
54528 Laxou cedex, Francia  
Tel: +33 (0)3 83 39 38 00  
[www.eclatec.com](http://www.eclatec.com)



ecosystem

Il presente documento non può essere riprodotto senza la preventiva autorizzazione scritta di ECLATEC - Copyright ECLATEC - Documento e fotografie non contrattuali. La descrizione dell'apparecchiatura e le dimensioni indicate sono puramente indicative e non costituiscono un impegno da parte della nostra azienda, che si riserva il diritto di apportare le modifiche che ritiene necessarie senza preavviso. Servizio di comunicazione Eclatec - Crediti fotografici: ©Eclatec, ©iStock

Edizione  
**01/2026**