

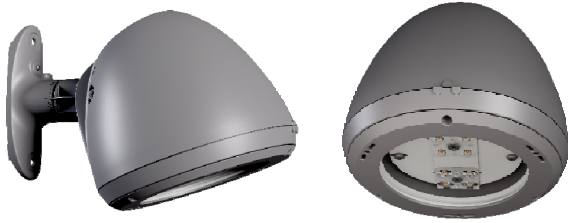


CEE

RoHS

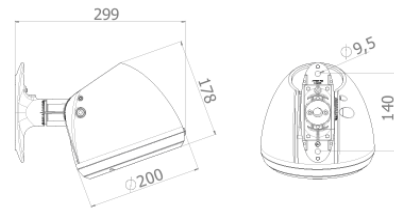
IP 66

IK09

**SMART (Optionen)**

Erkennung	✓
Nachtabseknkung	✓
Fernsteuerung WIZARD	✓

Einzelheiten zu den Optionen und Leistungen der einzelnen Leuchten finden Sie in der Übersicht über ECLATECs LED-Lösungen, die Sie auf unserer Website [www.eclatec.com](http://www.eclatec.com) herunterladen können

**DRAHTGEBUNDEN****BESCHREIBUNG**

Modell	XEON 1
Leuchtkörper	Leuchtkörper, Modul und Druckstück aus Spritzgussaluminium
Wanne	Wanne aus thermisch vorgespanntem Glas
Stoßfestigkeit	IK 09
Dichtheit	Dichtheitsgrad IP 66 gemäß Norm EN 60 529 Pneumatische Hochtemperatur-Silikondichtung Kabelverschraubung Belüftung des Scheinwerfers erfolgt über Aktivkohlefilter
Abmessungen (Durchm. x ø 200 x 178 mm	
Gewicht	3,3 kg
SCx	0.03 m²
Elektrische Klasse	Klasse I oder II
Umgebungstemperatur	- 40 °C bis + 45 °C

**LED-QUELLEN**

Quellen	BLS-Leisten (8LED)
Farbtemperatur (K)	Ambre/"1800 K" (U500=1%), 2200 K (U500=6%), 2700 K (U500=10%), 3000 K (U500=11%), 4000 K (U500=17%) (andere auf Anfrage)
IRC	> 70 (andere auf Anfrage)
SDCM-Leuchte	< 4
Lebensdauer der LED	L90 > 100.000 Stunden
Linsen und Lichtverteilung*	3 symmetrische Linsen (ECL, ECa, ECb) 7 asymmetrische Linsen (ERE, ERS, ERL, LRS, LRL, LRM, ETS) 6 Projektionslinsen (PFA, PSa, Paa, PFI, PFL, PFM) 2 Linsen für Zebrastreifen (EPG, EPD) 2 Arten von optionalen Back-light-Controls
Fotobiologie	RG1 (3.000 K)

\* Unvollständige Liste

**WARTUNG**

Wartung	Öffnen des Scheinwerfers mit 3 unverlierbaren Schrauben (Sicherheitsdraht) Werkzeuglose schnelle elektrische Trennung. Vor Ort abnehmbares LED-Modul.
---------	-------------------------------------------------------------------------------------------------------------------------------------------------------

**MECHANISCHE SCHNITTSTELLEN**

**Druckstück für konisch-zylindrischen Mast.** Neigungen: Positionsindikatoren in 5°-Schritten: Horizontalebene: -60° + 60° / vertikale Ebene: 0° + 75°

**Wandleuchte** mit spezifischem Druckstück Abstand: 140 mm

Neigungen der **Auslegerbefestigung**: Horizontale Ebene -75° bis +75° (Leuchte nach oben oder unten), Vertikale Ebene: -15° bis +60°

**MAXIMALE LEISTUNG** (siehe LED-Übersichtstabelle für andere Konfigurationen)

	XEON 1_1BLS8		
	Flux <sup>(A)</sup> à 900 mA (lm)	Puissance <sup>(B)</sup> (W)	Efficacité (lm/W)
4000 K	2635	23	115
3000 K	2619	23	114
2700 K	2277	23	99
2200 K	2121	23	92
Ambre/"1800 K"	1109	23	48

(A) Der von der Leuchte bei Inbetriebnahme abgegebene Lichtstrom (unter Berücksichtigung der thermischen und optischen Leistung in Bezug auf die Lichtquelle) bei einer bestimmten Lichtverteilung und einer Umgebungstemperatur von 25 °C gemäß den Leistungsstandards IEC 62717 und IEC 62722 (B) Gesamtverbrauch der Leuchte einschließlich aller elektrischen Betriebsmittel, darunter des Netzteils, gemäß den Leistungsstandards IEC 62717 und IEC 62722



## DRIVERS

<b>Leistung</b>	220 V / 240 V - 50 Hz / 60 Hz / integrierter Überspannungsschutz 10 kV
<b>Marke</b>	PHILIPS Xitanium Full Prog ou INVENTRONICS OSRAM 4 DIM - Version D4i: SR, DEXAL ou TRIDONIC PRE
<b>Leistungsfaktor</b>	Über 90 %
<b>Klirrfaktor</b>	Klirrfaktor unter 15 %
<b>Strom</b>	Konstanter Versorgungsstrom einstellbar bis 700 mA* (in Schritten von 1 mA, innerhalb des im Datenblatt des Netzteils angegebenen Nennstrombereichs)
<b>Lebensdauer</b>	Ende der Lebensdauer: 10 % maximal für 100.000 Stunden
<b>Protokoll</b>	DALI- oder 1-10V-Protokolle

\* I>700mA on request

## NORMEN / KENNZEICHNUNGEN / ZERTIFIZIERUNGEN

	<b>CE, Kennzeichnungspflicht:</b>
	Richtlinie 2014/35/EU, Niederspannungsrichtlinie
	Richtlinie 2014/130/EU Electromagnetic Compatibility
<b>Konformität</b>	Richtlinie 2011/65/EU
	Richtlinie 2009/125/EC Ecodesign requirements
	Arrêté Français 'limitation des nuisances lumineuses' (Französischer Erlass zur Begrenzung der Lichtbelästigung) vom 27. Dezember 2018
<b>Befugnis zum Erhalt von Energieeinsparungszertifikaten</b>	C.E.E.-Merkblätter, RES-EC-103, RES-EC 104
<b>NF EN 13201</b>	In Bezug auf die bereitgestellten Beleuchtungsstudien
<b>REACH</b>	Übereinstimmung der Produkte und ihrer Herstellungsweise mit dem Rechtsrahmen für den Umgang mit chemischen Stoffen
<b>WEEE</b>	(Elektro- und Elektronik-Altgeräte): Verpflichtung des Herstellers
<b>ECOSYSTEM</b>	ECLATEC ist Mitglied

## BETRIEBSGARANTIE

Bitte lesen Sie die Allgemeinen Geschäftsbedingungen und die Garantie auf unserer Website